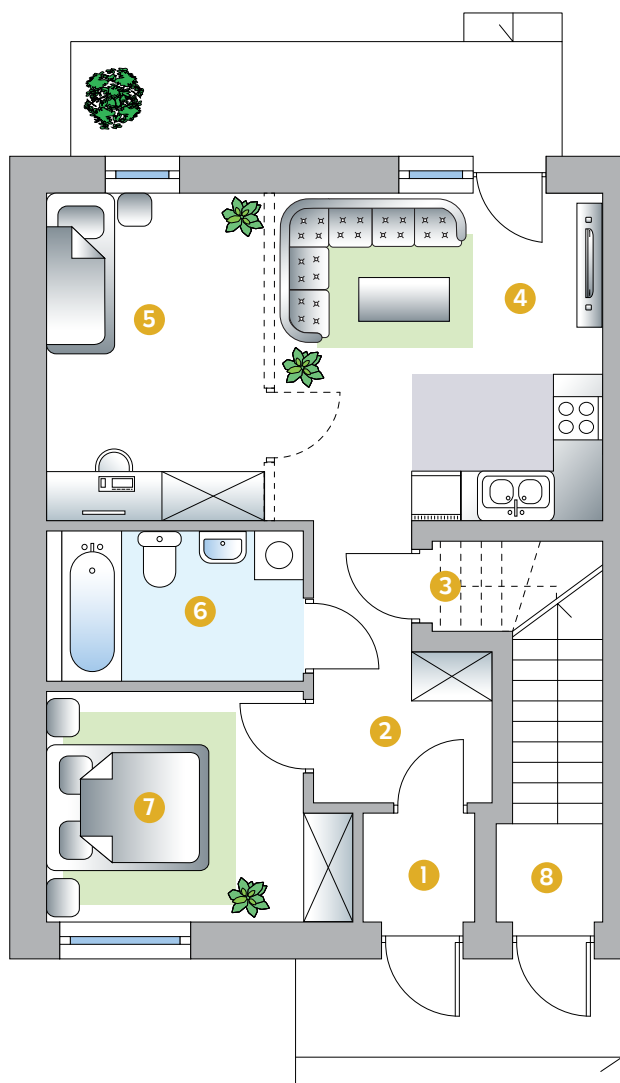


# BRZEG

budynek A lok. 1

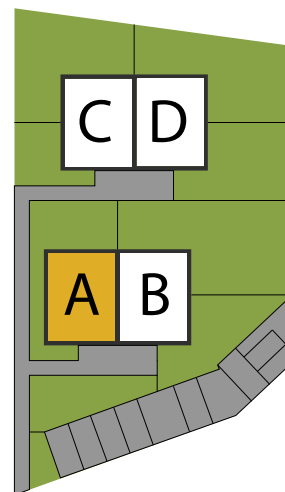
## BRZEG APARTAMENTY ul. Małujowicka



### POMIESZCZENIA

1. Wiatrołap	1.84m <sup>2</sup>
2. Komunikacja	5.95 m <sup>2</sup>
3. Spizarnia	5.21 m <sup>2</sup>
4. Salon + kuchnia	15.82 m <sup>2</sup>
5. Pokój	10.63 m <sup>2</sup>
6. Łazienka	5.25 m <sup>2</sup>
7. Pokój	9.65 m <sup>2</sup>
8. Komunikacja (mieszk. górne)	2.80 m <sup>2</sup>

**Powierzchnia użytkowa** 54.35 m<sup>2</sup>



Spacer wirtualny dostępny jest na stronie  
[www.MieszkaniaBrzeg.pl](http://www.MieszkaniaBrzeg.pl)

Wizualizacje mają charakter poglądowy, nie stanowią oferty handlowej w rozumieniu Art. 66 par. 1 Kodeksu Cywilnego. Ostateczny wygląd może odbiegać od przedstawionego.

