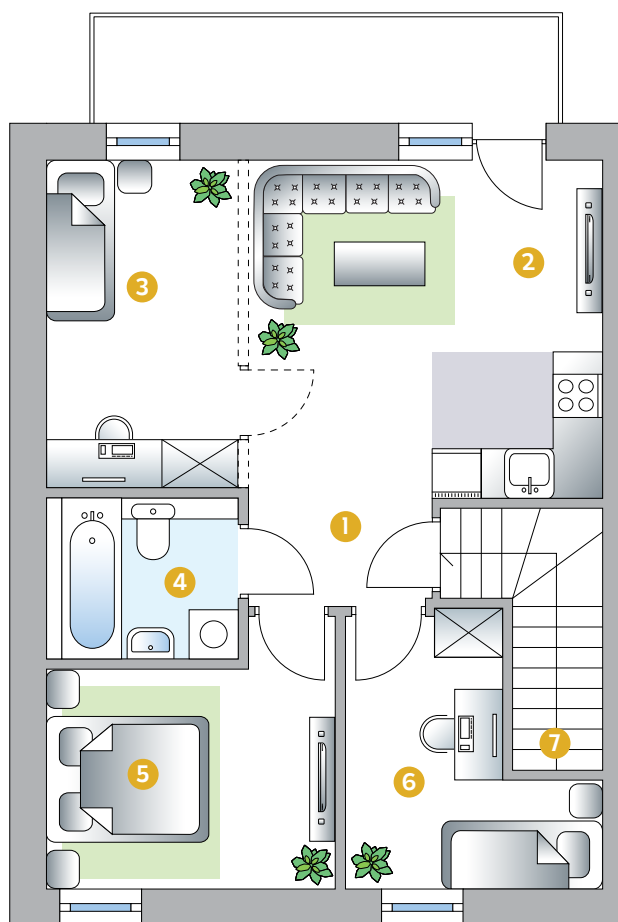


# BRZEG

budynek C lok. 2

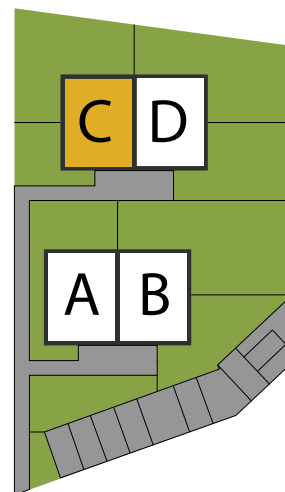
## BRZEG APARTAMENTY ul. Małujowicka



### POMIESZCZENIA

1. Komunikacja	6.60 m <sup>2</sup>
2. Salon z kuchnią	17.63 m <sup>2</sup>
3. Pokój	9.67 m <sup>2</sup>
4. Łazienka	3.84 m <sup>2</sup>
5. Pokój	10.16 m <sup>2</sup>
6. Pokój	8.11 m <sup>2</sup>
7. Komunikacja (miesz. górne)	2.80 m <sup>2</sup>

**Powierzchnia użytkowa** 58.81 m<sup>2</sup>



Spacer wirtualny dostępny jest na stronie  
[www.MieszkaniaBrzeg.pl](http://www.MieszkaniaBrzeg.pl)

Wizualizacje mają charakter poglądowy, nie stanowią oferty handlowej w rozumieniu Art. 66 par. 1 Kodeksu Cywilnego. Ostateczny wygląd może odbiegać od przedstawionego.

