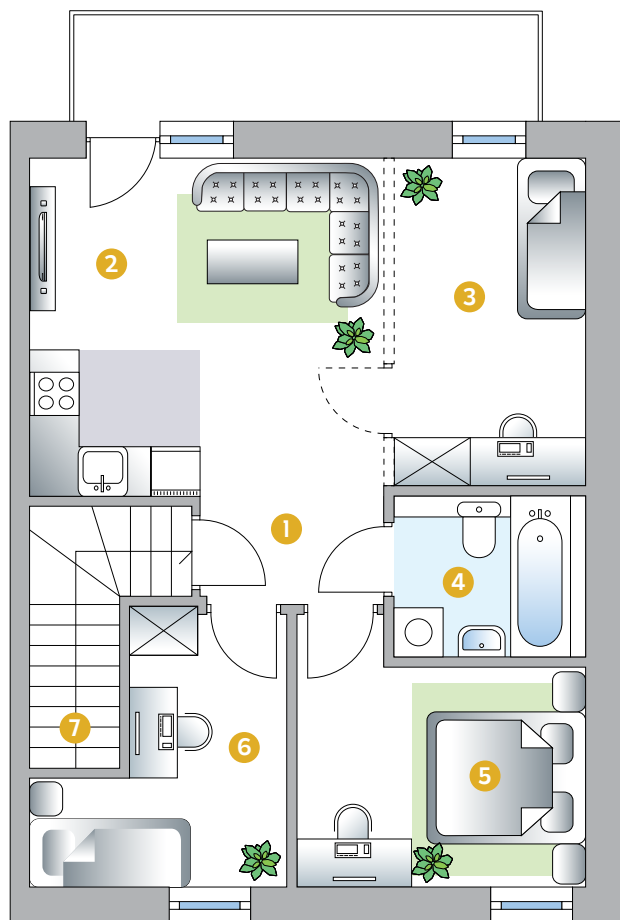


# BRZEG

budynek D lok. 2

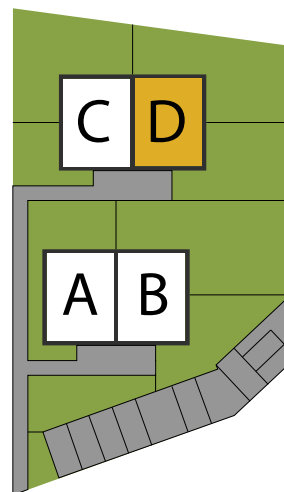
## BRZEG APARTAMENTY ul. Małujowicka



### POMIESZCZENIA

|                               |                      |
|-------------------------------|----------------------|
| 1. Komunikacja                | 6.60 m <sup>2</sup>  |
| 2. Salon z kuchnią            | 17.63 m <sup>2</sup> |
| 3. Pokój                      | 9.67 m <sup>2</sup>  |
| 4. łazienka                   | 3.84 m <sup>2</sup>  |
| 5. Pokój                      | 10.16 m <sup>2</sup> |
| 6. Pokój                      | 8.11 m <sup>2</sup>  |
| 7. Komunikacja (miesz. górne) | 2.80 m <sup>2</sup>  |

**Powierzchnia użytkowa 58.81 m<sup>2</sup>**



Spacer wirtualny dostępny jest na stronie  
[www.MieszkaniaBrzeg.pl](http://www.MieszkaniaBrzeg.pl)

Wizualizacje mają charakter poglądowy, nie stanowią oferty handlowej w rozumieniu Art. 66 par. 1 Kodeksu Cywilnego. Ostateczny wygląd może odbiegać od przedstawionego.

